



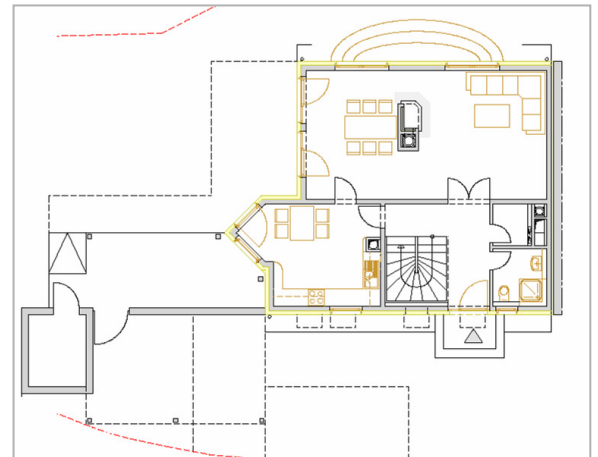
Bodenplatte Febr. 2006



Ausbetonieren der Sandwich-elemente März 2006



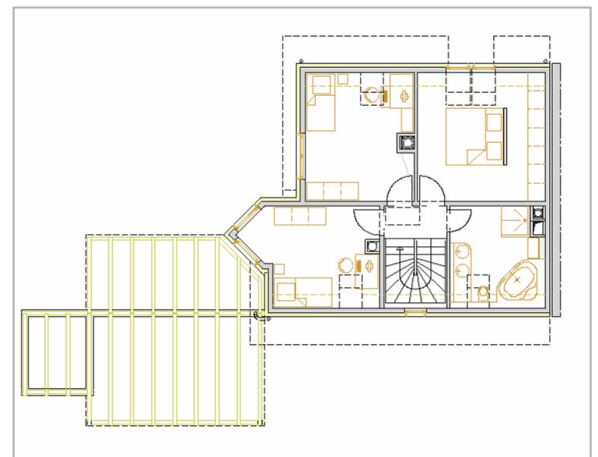
Obergeschoss März 2006



Grundriss EG



Dachstuhl April 2006



Grundriss OG



Dacheindeckung Mai 2006



Bezug Okt. 2006

Entwurfs- und Genehmigungsplanung eines Einfamilienhauses mit Carport und Geräteraum einschließlich Wärme- und Schallschutznachweis sowie Antrag auf Bewilligung von Fördermitteln für eine Regenwassernutzungsanlage.

Heizwärme und Warmwasser werden mittels Gasbrennwerttechnik erzeugt, die von einer Solaranlage unterstützt wird.

Das Wohnhaus ist als Niedrigenergiehaus konzipiert und liegt im Geltungsbereich eines B-Planes.

Das Gebäude ist vollständig unterkellert.

Nutzfläche: 79,17m<sup>2</sup> Wohnfläche: 127,36m<sup>2</sup>  
Umbauter Raum: 938,43 m<sup>3</sup>

Baubeginn: Febr. 2006

Bezug: Okt. 2006