



◀ 23-geschossiger Zweischeiben – Hochhauskomplex mit Granitfassade und eingeschobener Glaspiramide

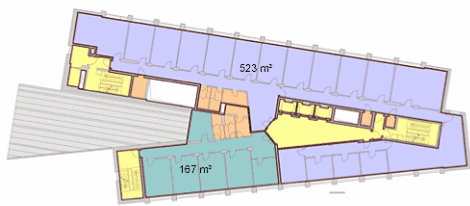
Ein aus der Gebäudeflucht gedrehter Kubus mit Granitverkleidung definiert den Eingangsbereich der einzelnen Bauteile von der Alten Rhinstrasse aus ▼

Die Bausumme beträgt ca. 64 Mio. Euro

Der BRI beträgt ca. 27.300 m³, die Gesamtnutzfläche ca. 43.800 m²

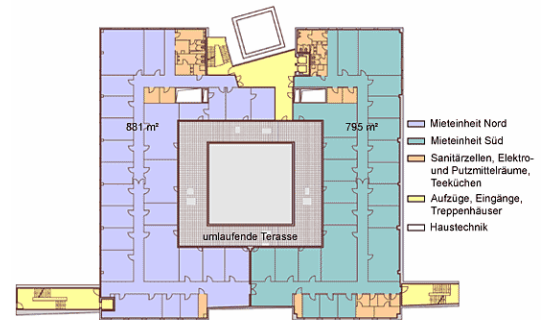
Das in den Gebäudekomplex integrierte Parkhaus beinhaltet 677 Stellplätze

Die Dächer sind extensiv-, und die Innenhöfe intensiv begrünt



Bauteil 1 (Hochhaus):
Mustergrundriss 16. OG

- ▭ Mieteinheit Ost
- ▭ Mieteinheit West
- ▭ Sanitärzellen, Elektro- und Putzmittelräume, Teeküchen
- ▭ Aufzüge, Eingänge, Treppenhäuser
- ▭ Haustechnik

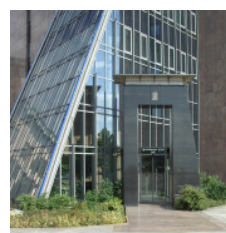


Bauteil 5: Mustergrundriss 3. OG



▲ Hochhausansicht Rhinstrasse mit eingeschobener *Pyramide*

Der so genannte *Glas - Verbinder* ist räumliches und optisches Bindeglied zwischen den einzelnen Bauteilen und beinhaltet die notwendigen Treppenhäuser ▶



▲ Eingang zur *Pyramide*



▲ 3-geschossige Eingangshalle