

Ein 34.000 m² großes Grundstück in zentrumsnaher Lage der Stadt Münster soll unter Berücksichtigung denkmalgeschützter Bestandsgebäude durch ein Mischkonzept mit Einzelhandel (ca. 28 %), Dienstleistung (ca. 37 %), Freizeit (ca. 30 %) und Wohnen (ca. 5 %) und einem Parkhaus neu belebt werden.

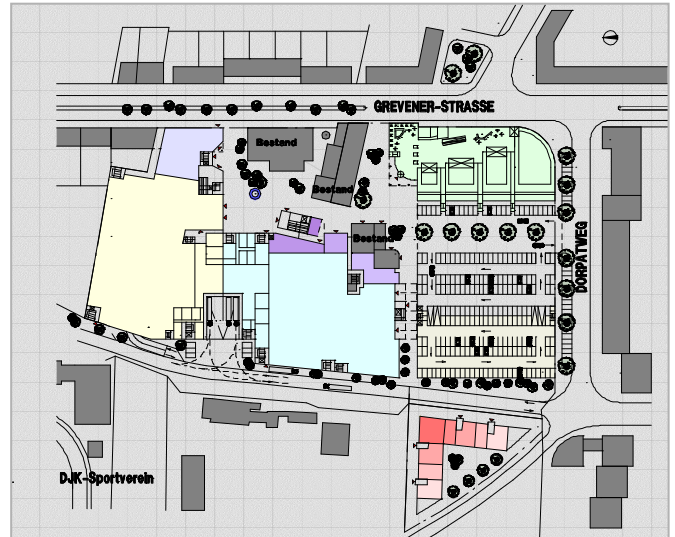
Die BGF beträgt ohne Parkhaus ca. 42.000 m².

Die Baukosten sind mit ca. € 50 Mio. kalkuliert.

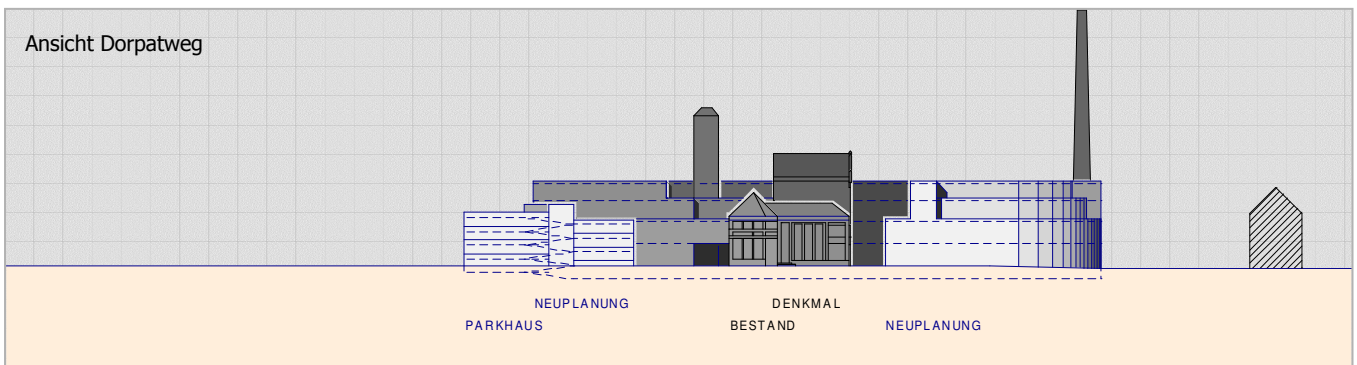
Modellfoto ▶

Grundriss EG mit Umgebungsbebauung ▶ ▼

▼ Gebäudebestand unter Denkmalschutz



Ansicht Dorpatweg



Ansicht Grevener-Strasse

